

Ecomuseo
Valle dei Laghi

CAMMINAR PER MALGHE E BIVACCHI PER CONOSCERE L'ALPEGGIO IN VALLE DEI LAGHI IN SICUREZZA CON LE GUIDE DEL TERRITORIO

6-11 ANNI

17-18 GIUGNO:
MONTE GAZZA

11-14 ANNI

30-31 LUGLIO e 1 AGOSTO:
MONTE BONDONE

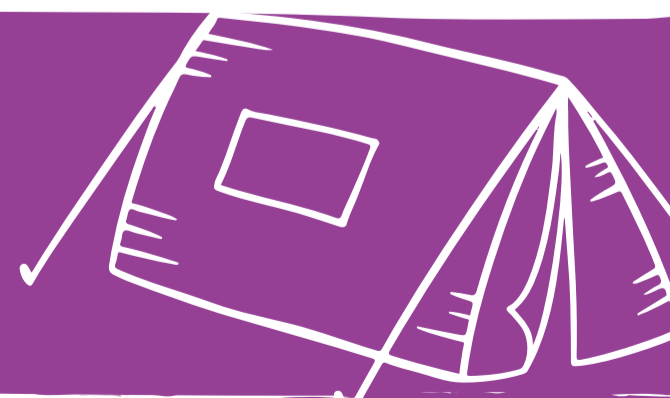
14-18 ANNI

02-05 LUGLIO:
PAGANELLA
E MONTE GAZZA

NOVITA'
2024

PER FAMIGLIE

10-11 AGOSTO:
PAGANELLA-MONTE GAZZA



Per partecipare è necessaria la **tessera socio 2024** (anche familiare) di **Ecomuseo**.

Per info: info@ecomuseovalledilaghi.it - 333 5360188